



Info: Beim Turbuhaler gelangt das Pulver durch einen Drehmechanismus auf ein Sieb und wird dann inhaliert. Da beim Turbuhaler mit Kortison-Pulver der Wirkstoff als Reinsubstanz vorliegt, schmecken Sie bei der Inhalation nichts.

So inhalieren Sie richtig:

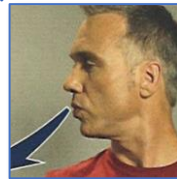
Inhalation vorbereiten

- Schutzkappe abschrauben.
- Turbuhaler senkrecht halten, sonst sind Fehldosierungen möglich. Dann den Dosiering einmal hin- und herdrehen. Das Klicken zeigt die korrekte Befüllung an.



Ausatmen:

- Langsam und entspannt ausatmen, keinesfalls in den Pulverinhalator.



Einatmen:

- Gerät waagrecht halten.
- Mundstück mit den Lippen fest umschließen.
- Kräftig und möglichst tief einatmen.
- Atem für etwa 5-10 Sekunden anhalten.
- Mundstück aus dem Mund nehmen.



Ausatmen:

- Langsam ausatmen.
- Schutzkappe wieder aufschrauben.
- Der Turbuhaler verfügt über ein Zählwerk.

